



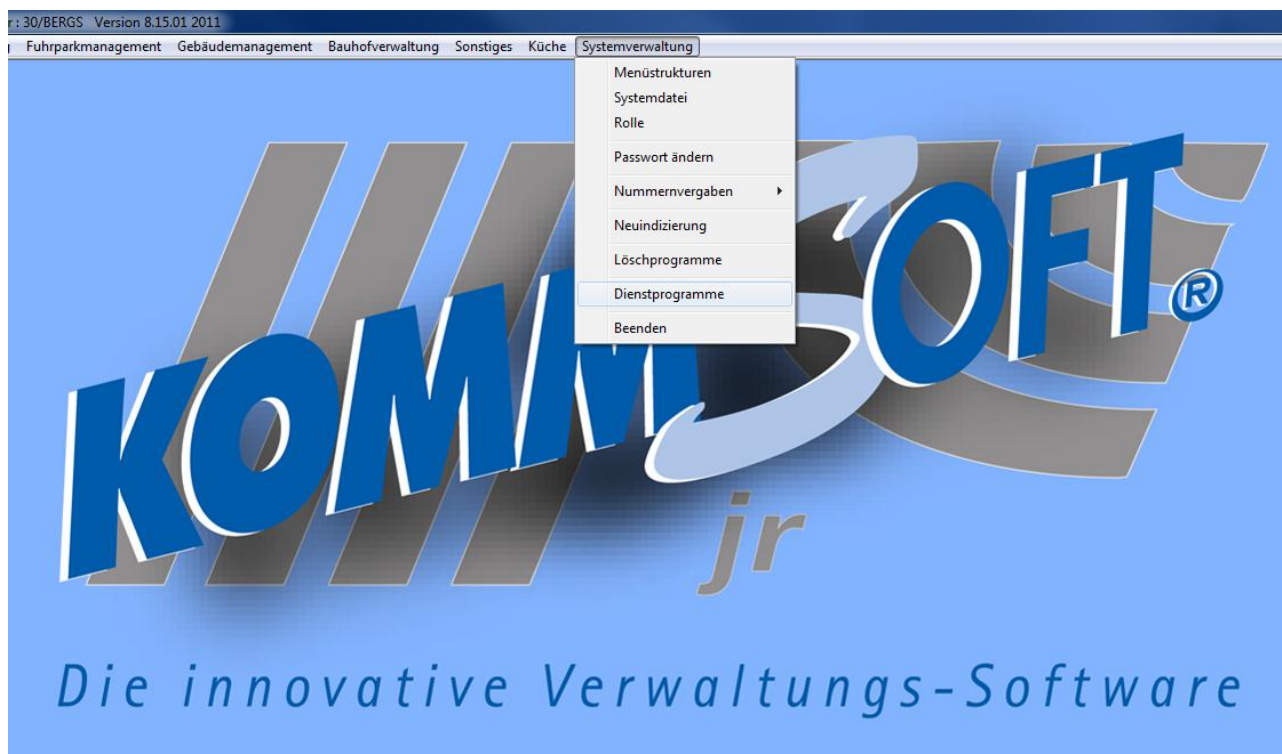
Die innovative Verwaltungs-Software

# Handbuch

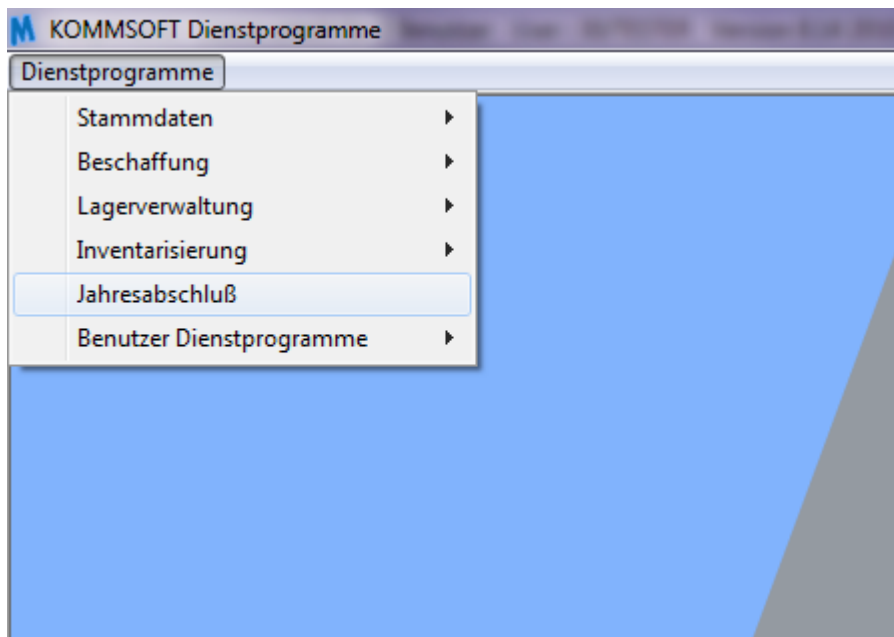
## Jahresabschluss Haushaltsjahr

Im Hauptmenü anklicken:

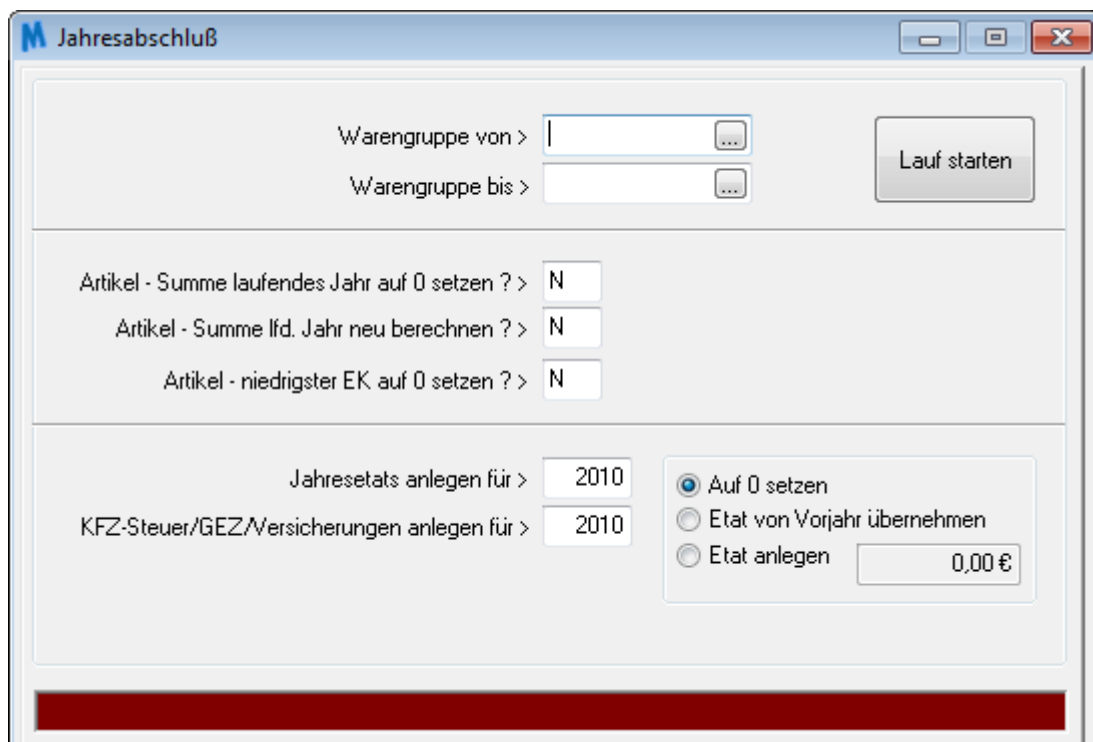
- Systemverwaltung
- Dienstprogramme



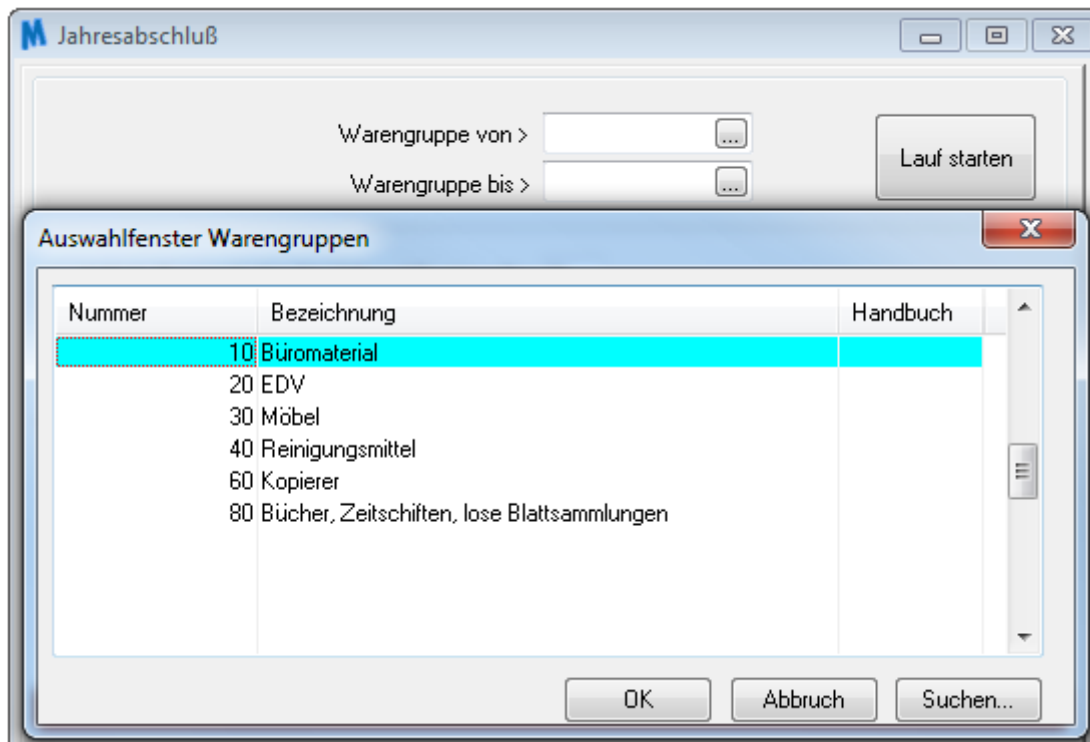
Im Dienstprogrammmenü klicken Sie auf Dienstprogramme  
➤ Jahresabschluss



Das Fenster „Jahresabschluss“ wird geöffnet.



In den Feldern „**Warengruppe von / bis**“ können Sie die Warengruppen auswählen (  oder F4-Taste, Bild auf/ab oder Pfeil auf/ab, **farbig unterlegt**, Enter-Taste oder OK) für die Sie den Jahresabschluss durchführen möchten.



Tragen Sie in diese Felder nichts ein. Es werden alle Warengruppen berücksichtigt.

In dem Feld „**Artikel – Summe laufendes Jahr auf 0 setzen**“ wird ein „N“ für Nein vorgeschlagen (kann überschrieben werden).

Wenn Sie ein „J“ für Ja eintragen, werden in den Stammdaten „Artikel“ die Felder „Summen Einkauf“ und „Anzahl“ auf 0 gesetzt.

Betätigen Sie die TAB oder Enter-Taste.

In dem Feld „**Artikel - Summe des lfd. Jahr neu berechnen**“ wird ein „N“ für Nein vorgeschlagen (kann überschrieben werden).

Wenn Sie ein „J“ für Ja eintragen, werden in den Stammdaten „Artikel“ die Felder „Summen Einkauf“ und „Anzahl“ neu berechnet:

(Bestand und EK-Durchschnitt x Bestand).

Betätigen Sie die TAB oder Enter-Taste.

In dem Feld „**Artikel - niedrigster EK auf 0 setzen**“ wird ein „N“ für Nein vorgeschlagen (kann überschrieben werden).

Wenn Sie ein „J“ für Ja eintragen, wird in den Stammdaten „Artikel“ das Feld „EK niedrigster“ auf 0 gesetzt.

Warengruppe von > 10 ...

Warengruppe bis > 10 ...

Lauf starten

Artikel - Summe laufendes Jahr auf 0 setzen ? > J

Artikel - Summe lfd. Jahr neu berechnen ? > J

Artikel - niedrigster EK auf 0 setzen ? > J

Jahresetats anlegen für > 2010

KFZ-Steuer/GEZ/Versicherungen anlegen für > 2010

Auf 0 setzen

Etat von Vorjahr übernehmen

Etat anlegen 0,00 €

In dem Feld „**Jahresetat anlegen für**“ wird das aktuelle Haushaltsjahr vorgeschlagen (kann überschrieben werden).

Möchten Sie den Jahresetat der Haushaltstellen auf „0“ setzen, klicken Sie in den Kreis.

Auf 0 setzen

Möchten Sie den Etat vom Vorjahr übernehmen, klicken Sie den Kreis.

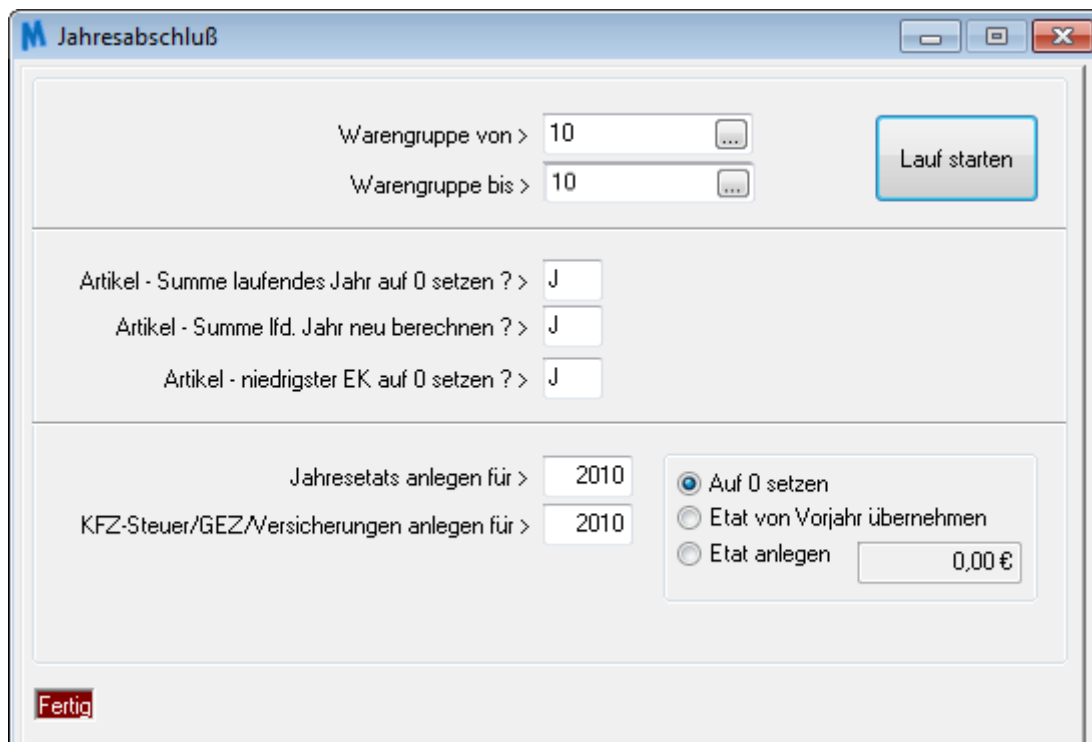
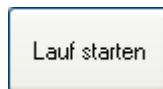
Etat von Vorjahr übernehmen

Möchten Sie ein Etat anlegen, klicken Sie in den Kreis und geben Sie einen Betrag ein.

Etat anlegen 0,00 €

In dem Feld „**KFZ-Steuer/GEZ anlegen für**“ wird das aktuelle Haushaltsjahr vorgeschlagen (kann überschrieben werden). Tragen Sie hier das neue Haushaltsjahr ein, so wird in der KFZ-Erfassung der Datensatz für die KFZ-Steuer und die GEZ-Gebühren (falls erfasst) für das neue Jahr kopiert. (Inventarisierung, KFZ-Verwaltung, KFZ, Fahrzeuge, Button „Steuer/GEZ“)

Betätigen Sie den Button



M Jahresabschluss

Warengruppe von > 10

Warengruppe bis > 10

Artikel - Summe laufendes Jahr auf 0 setzen ? > J

Artikel - Summe lfd. Jahr neu berechnen ? > J

Artikel - niedrigster EK auf 0 setzen ? > J

Jahresetats anlegen für > 2010

KFZ-Steuer/GEZ/Versicherungen anlegen für > 2010

Auf 0 setzen

Etat von Vorjahr übernehmen

Etat anlegen 0,00 €

Fertig

Die gewünschten Änderungen und Fortschreibungen werden durchgeführt.